

FICHA DE PRODUCTO



NOMBRE DEL PRODUCTO: ESPONJA SPUNITA - CLÁSICA

INFORMACIÓN COMERCIAL

DESCRIPCIÓN	INFORMACIÓN DEL PRODUCTO
Eponja recubierta con manga plástica que no raya superficies delicadas, cuidando sus productos antiadherente como sartenes, ollas y otros. Además tienen tratamiento antibacterial que inhibe el crecimiento de hongos y bacterias en la esponja.	EAN 13 7806810003612
	DUN14 57806810003617
	DUN INTERMEDIO
	CÓDIGO c100361
	FRACCIONAMIENTO 72
	SUBFRACCIONAMIENTO 12
	GRUPO / FAMILIA FV300
	COMPRADO / MANUFACTURADO Manufacturado
	PAÍS ORIGEN CHILE
	ORIGEN FABRICACIÓN
	PARTIDA ARANCELARIA
	DURACIÓN DEL PRODUCTO

CARACT. TÉCNICAS

Tejido de polipropileno, espuma poliurterano. Tratamiento antibacterial que crea una barrera inhibidora de la formación de gérmenes en la esponja.

RECOMENDACIONES DE U...

Lave después del uso con abundante agua. Retire el exceso de agua y guarde en un lugar limpio y seco. Ideal para superficies de la cocina, vajilla y utensilios.

COMPONENTES

IMAGEN DEL PRODUCTO



DIMENSIONES GENERALES DEL PRODUCTO

	Con Packaging	Sin Packaging
Largo	30	30
Ancho	105	105
Alto	110	110
Peso	18,7	11,3

LISTA DE COMPONENTES

LISTA DE PARTES

N	Código SP	Descripción	Alto(mm)	Ancho(mm)	Largo(mm)	Espesor(mm)	Material	Peso(gr)	Color	Terminación
1		Espuma interior	70	30	110		0 PU		0 Verde-rojo-azul	
2		Fibra exterior	70	30	110		0 filamento PP		0	

NOTAS:

FICHA DE PRODUCTO



NOMBRE DEL PRODUCTO: ESPONJA SPUNITA - CLÁSICA

SERIOGRAFÍA U OTROS DETALLES DEL PRODUCTO TERMINADO

NOT APPLY

NOTAS:

FICHA DE PRODUCTO



NOMBRE DEL PRODUCTO: ESPONJA SPUNITA - CLÁSICA

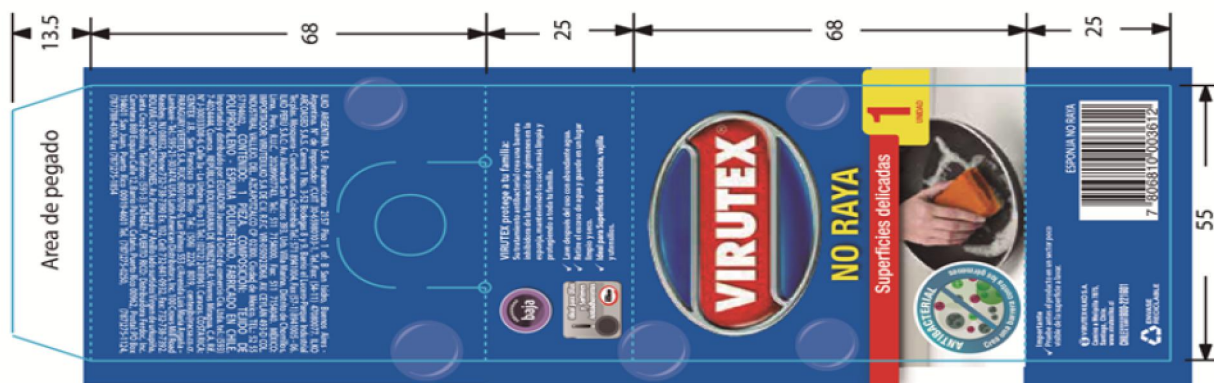
ESPECIFICACIONES PACKAGING

PACKAGING UNITARIO

DESCRIPCIÓN MATERIAL DE ENVASE



Packaging	Faja
Material	Cartulina maule rev.cafe 225gr
Reciclable	1
Largo(cm)	0
Ancho (cm)	55
Alto (cm)	19.9
Peso(gr.)	3



Producto_Product: esponja no raya

Codigo Interno_Internal Code:

Ean 13: 7806810003612 Dun14:

Sustrato_Printing Material: cartulina 225 gr. rev cafe

Tamaño_Size: 55 x 199.5

Fecha_Date: 07.07.2016

Colores de Impresión_Printing Colors

TODAS LAS MEDIDAS SON EN MILÍMETROS

Impresión en medio y largo, los valores por medio de las impresoras de impresión de alto por la calidad de impresión y tamaño

----- Línea de Puntos_Just Line
----- Línea de Corte_Cut Line



NOTAS:

HOJA
3 de 6

FICHA DE PRODUCTO



NOMBRE DEL PRODUCTO: ESPONJA SPUNITA - CLÁSICA

INFORMACIÓN LOGÍSTICA

CAJA INNER



INFORMACIÓN CAJA INNER

Cód. Caja	
Tipo Caja (RRP SI/NO)	
Largo(mm)	300
Ancho (mm)	240
Alto (mm)	315
Peso Caja (kg)	0.00
Peso Neto (kg)	1.04
Peso Bruto (kg)	1.30

INFORMACION DEL PALETIZADO

Base	16
Alto	4

ETIQUETA INTERIOR



NOTAS:

FICHA DE PRODUCTO



NOMBRE DEL PRODUCTO: ESPONJA SPUNITA - CLÁSICA

ESPECIFICACIONES DE ENVÍO

ESPONJA SPUNITA - CLÁSICA							
CHILE				COLOMBIA			
Main Mark (1)	Side Mark	Main Mark (2)	Side Mark	Main Mark (1)	Side Mark	Main Mark (2)	Side Mark
PO No.: OC				PO No.: OC			
Product Code: ...Units				Product Code:			
Quantity:				Quantity: ...Units			
N.W:				N.W:			
G.W:				G.W:			
Port Departure:				Port Departure:			
Port Destination: Valparaiso or San Antonio				Port Destination:			
Importado por VIRUTEX ILKO S.A				Importado por Ilko Arcoaseo S.A.S			
Rut 93550000-1				NIT 800.228.878-1			
Chile				MOSQUERA, CUNDINAMARCA - COLOMBIA			
Hecho en Chile				Hecho en Chile			
MEXICO				PERU			
Main Mark (1)	Side Mark	Main Mark (2)	Side Mark	Main Mark (1)	Side Mark	Main Mark (2)	Side Mark
PO No.: OC				PO No.: OC			
Product Code:				Product Code:			
Quantity: ..Units				Quantity: ..Units			
N.W:				N.W:			
G.W:				G.W:			
Port Departu re:				Port Departure:			
Port Destination: MANZANILLO				Port Destination: CALLAO			
Importado por VIRUTEX ILKO S.A DE C.V				Importado por ILKO PERU S.A.C			
NIT VIR050923D68				Ruc 20289907743			
MANZANILLO MEXICO				LIMA PERU			
Hecho en Chile				Hecho en Chile			

NOTAS:

FICHA DE PRODUCTO



NOMBRE DEL PRODUCTO: ESPONJA SPUNITA - CLÁSICA

INFORMACIÓN CONTROL DE CALIDAD

NOTAS:

HOJA
6 de 6